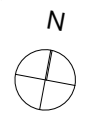
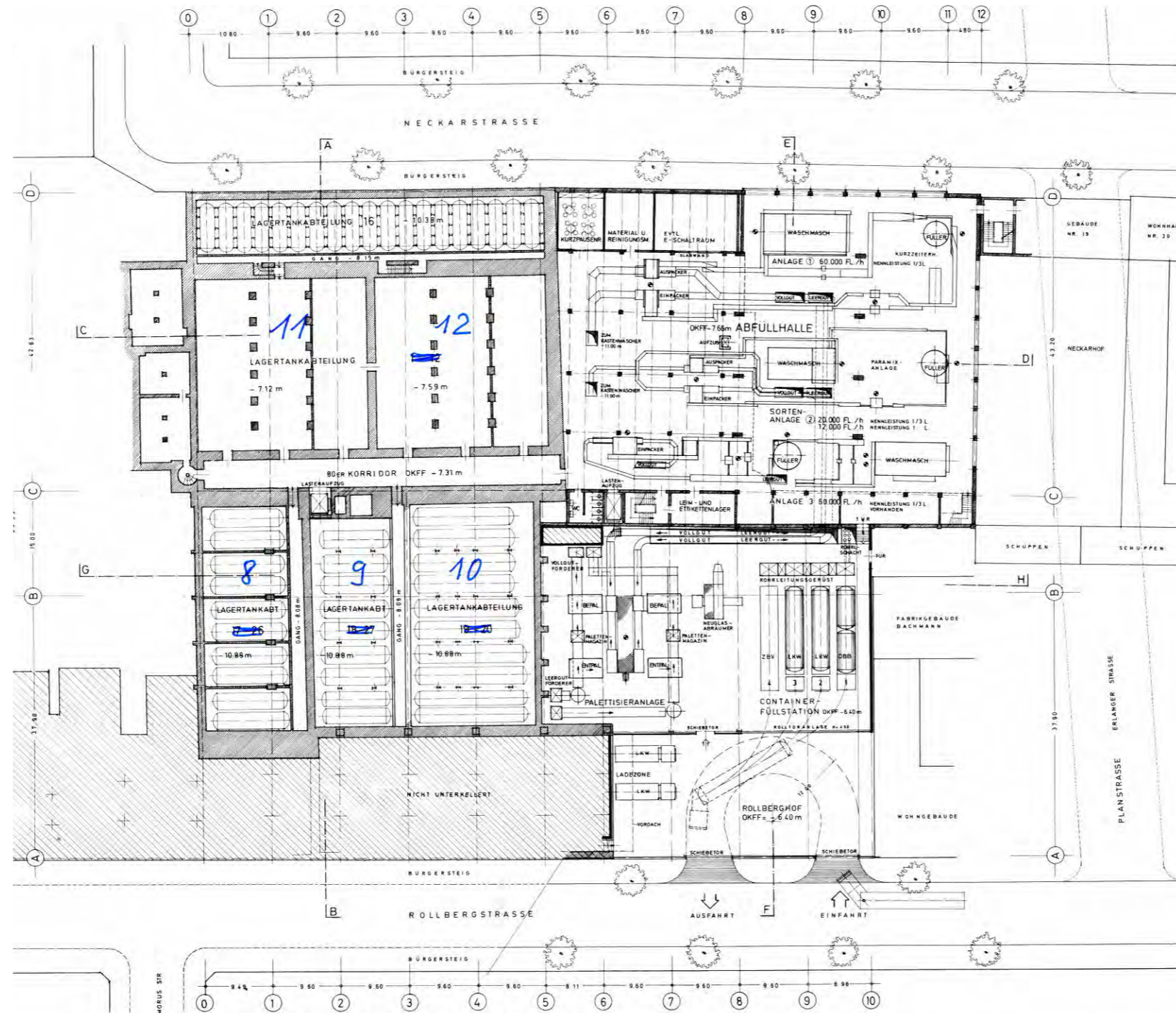
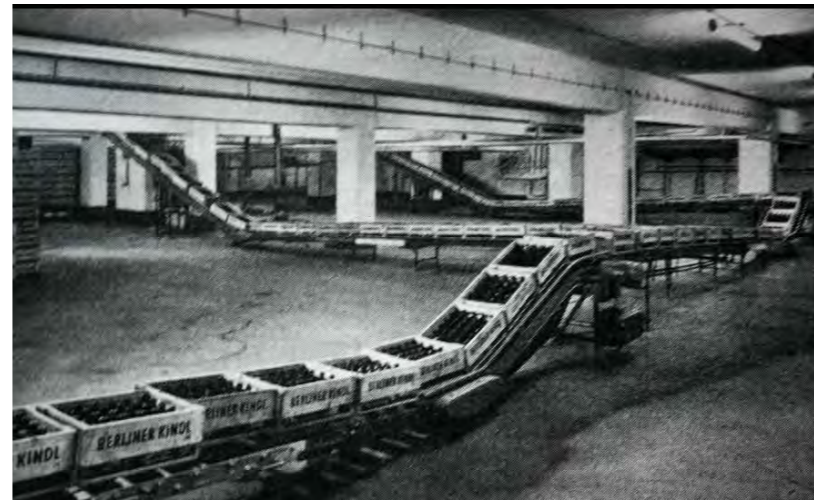


VOLLGUT Erschließungskonzept
 Rollbergstraße 26 · 12053 Berlin



Lageplan
 M 1:750

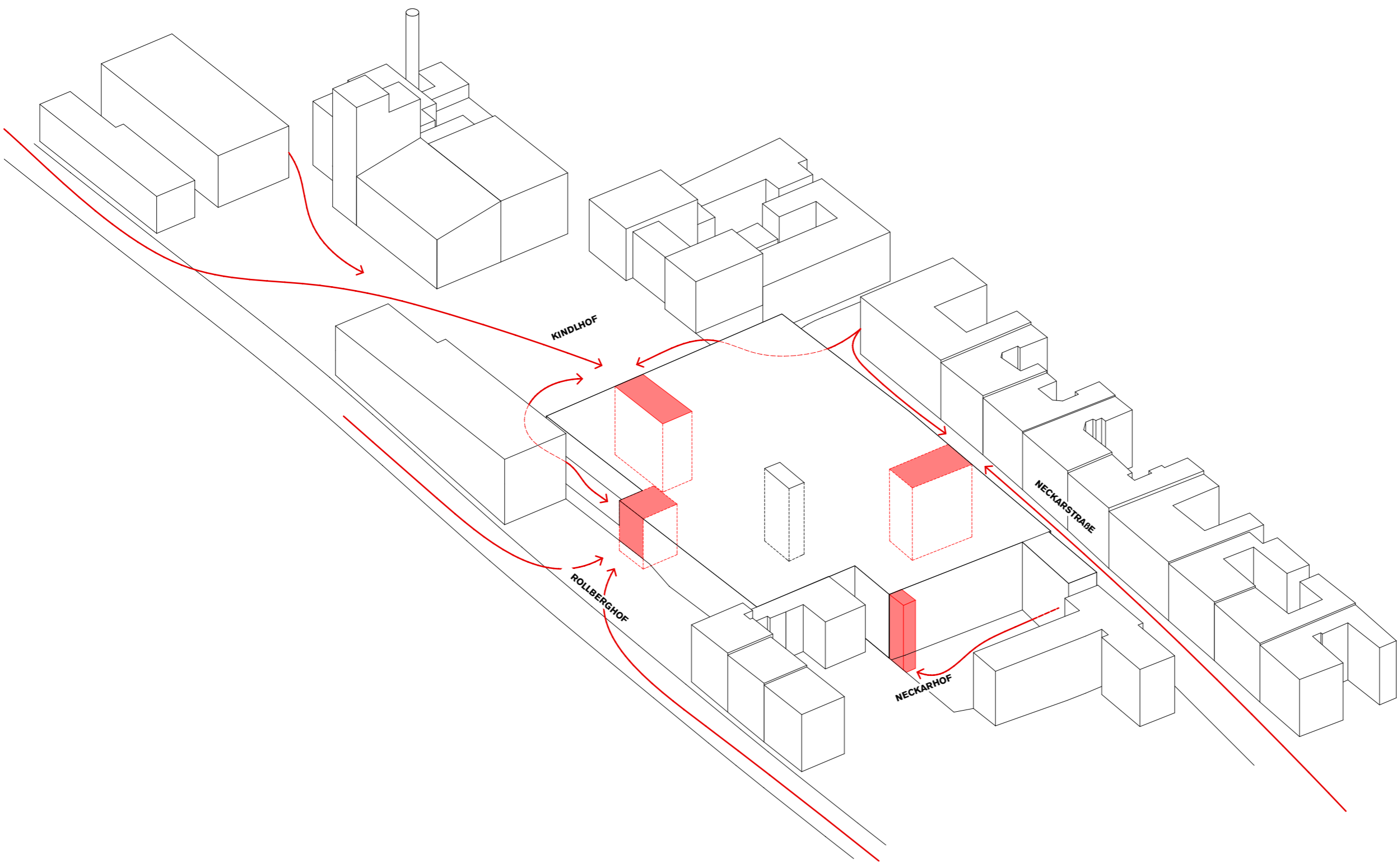
Hütten & Paläste
 23.02.2018



Die Berliner Kindl Brauerei war ein Gebäude für Maschinen und wird jetzt als ein Haus für Menschen genutzt.

Planzeichnung von 1975

VOLLGUT Erschließungskonzept
 Rollbergstraße 26 · 12053 Berlin

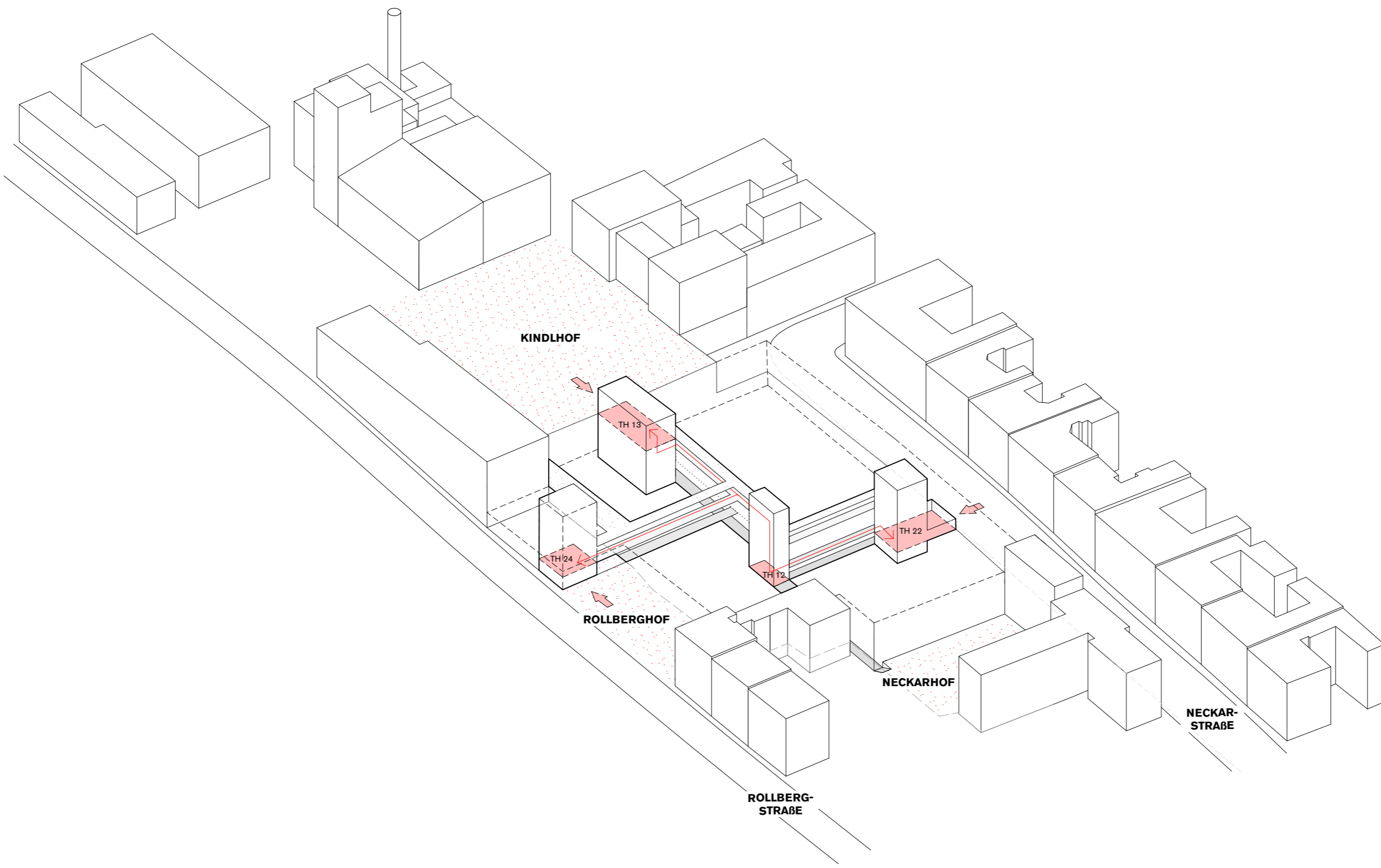


Es existiert derzeit nur eine zentrale, durchgängige Erschließung über alle Geschosse.

An den Kontaktstellen der horizontalen Erschließung mit der Fassade sollen 4 vertikale Erschließungen positioniert werden. Diese dienen auch als neue Haupteingänge und Adressbildung.

VOLLGUT Erschließungskonzept
 Rollbergstraße 26 · 12053 Berlin

vertikale Erschließung / Hütten & Paläste
 Adressbildung 23.02.2018



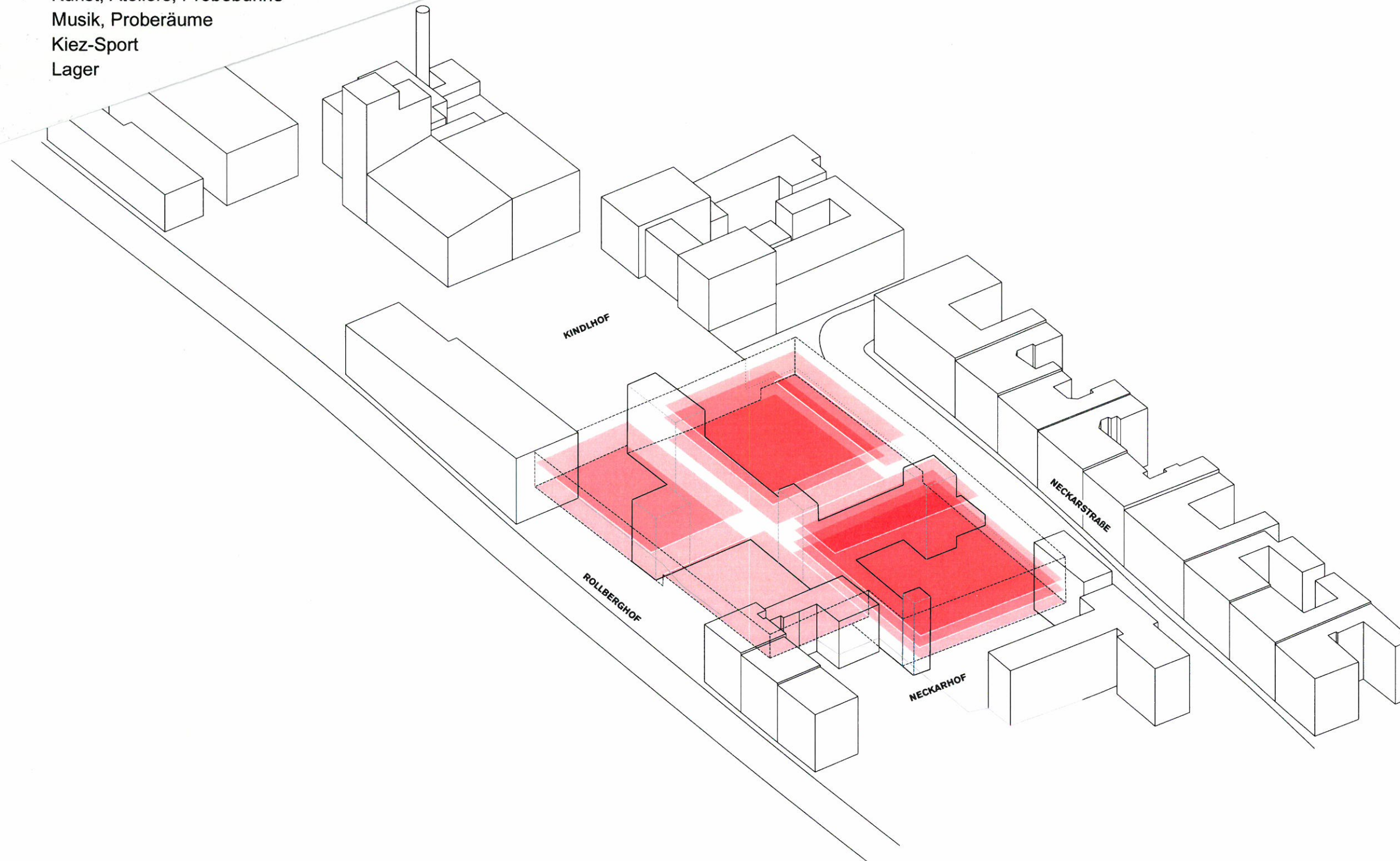
VOLLGUT
Rollbergstraße 26 12053 Berlin

Adressbildung / Durchwegung
o. Maßstab

Hütten & Paläste
11.06.2018

mögliche zukünftige Nutzungen am VOLLGUT

- Gewerbe, Werkstätten, Produktion
- Kultur, Club, Konzerte, Versammlungen
- Kunst, Ateliers, Probebühne
- Musik, Proberäume
- Kiez-Sport
- Lager

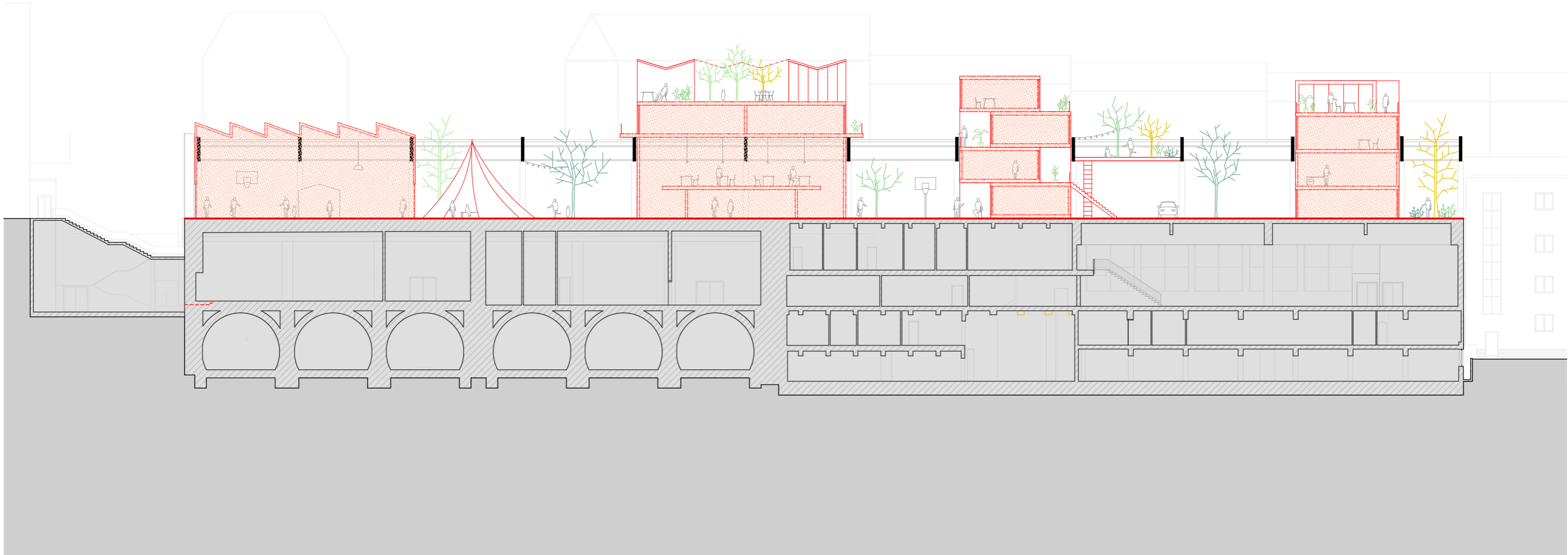


In den Bereichen zwischen dem Erschließungskreuz bilden sich eigenständige Flächen aus, die von unterschiedlichen Nutzern selbständig und unabhängig voneinander ausgebaut werden können.

VOLLGUT Erschließungskonzept
Rollbergstraße 26 · 12053 Berlin

Mieteinheiten

Hütten & Paläste
23.02.2018



VOLLGUT
Rollbergstraße 26 12053 Berlin

Schnitt A-A
1:333

Hütten & Paläste
27.08.2018

Neckarstraße

Alltag



BGF gesamt: ca. 14.500 m²

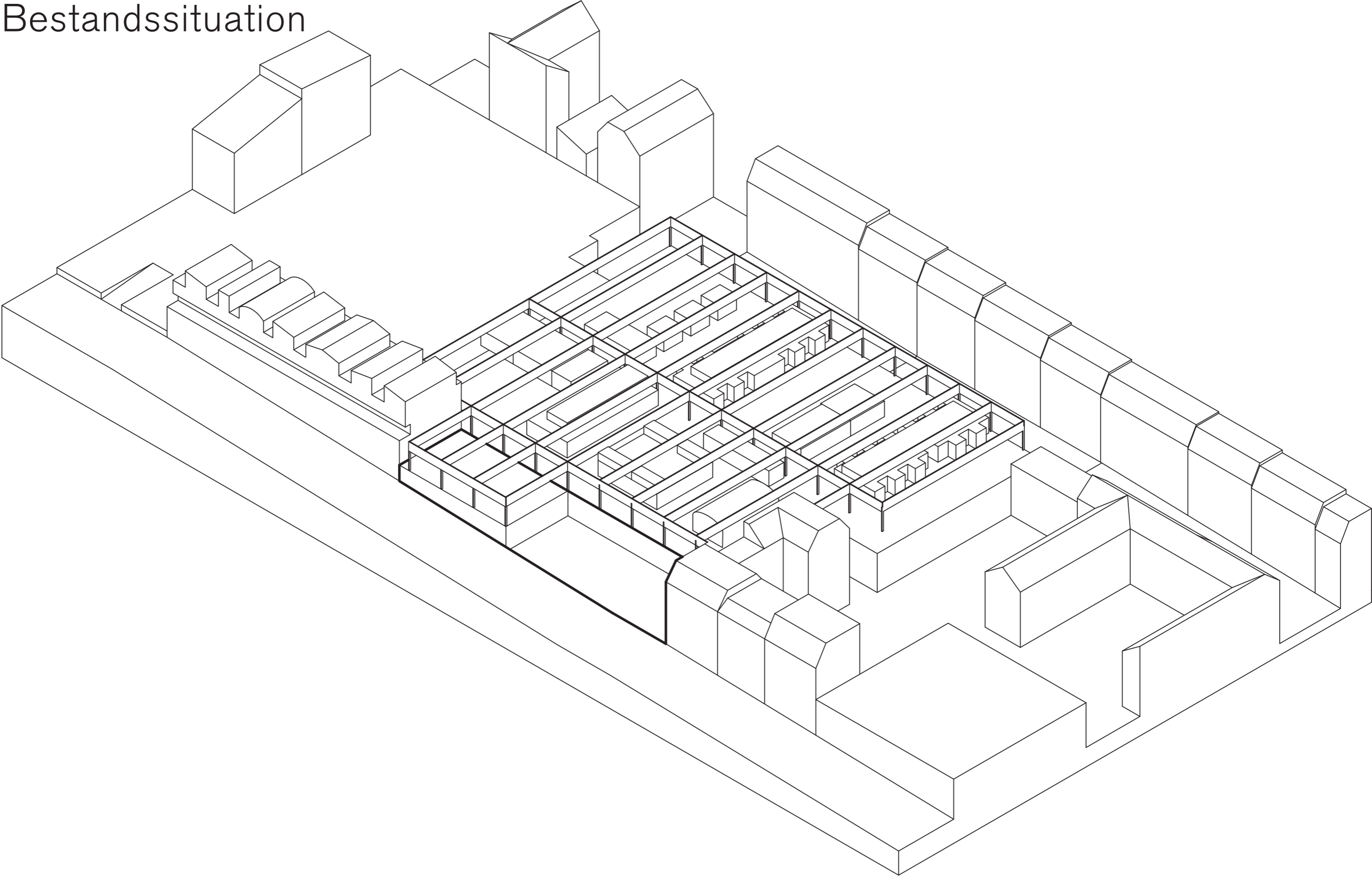
CRCLR

VOLLGUT
 Rollbergstraße 26 12053 Berlin

Potentielle Bebauung Lageplan
 1:500

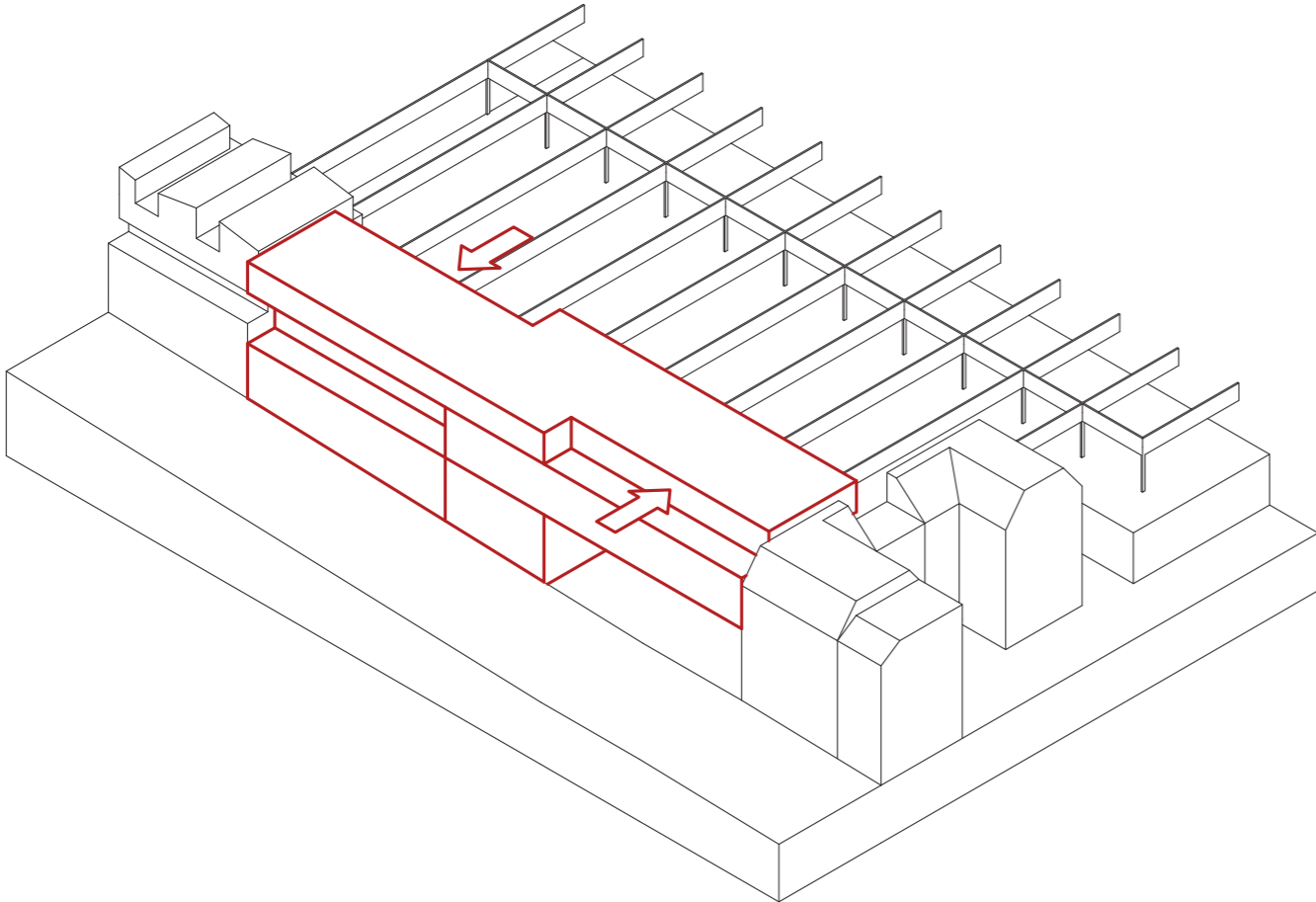
Hütten & Paläste
 27.08.2018

Bestandssituation

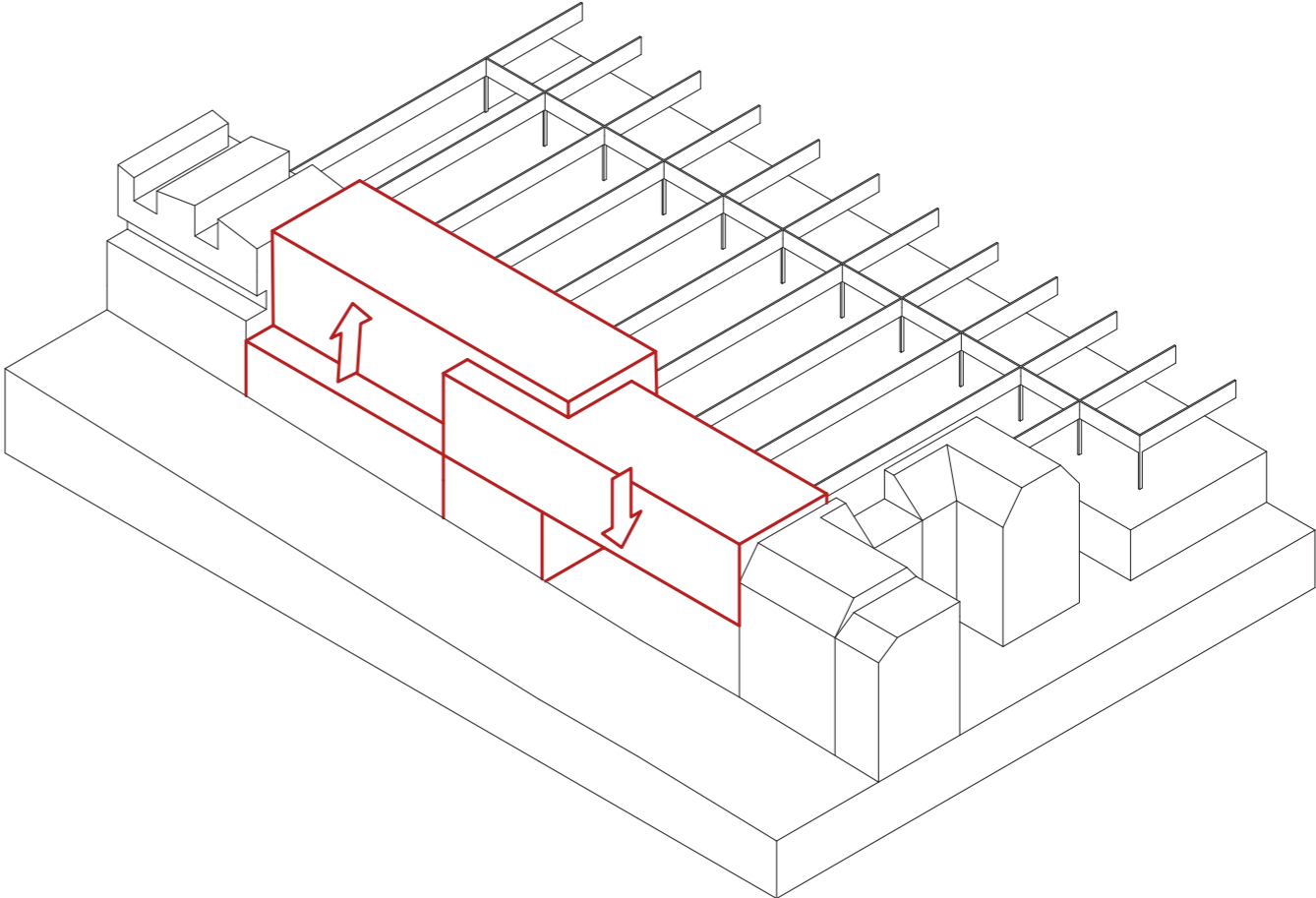




Reaktion auf Nachbargebäude und Gefälle der Rollbergstraße



Variante SHIFT



Variante DOPPELHAUS

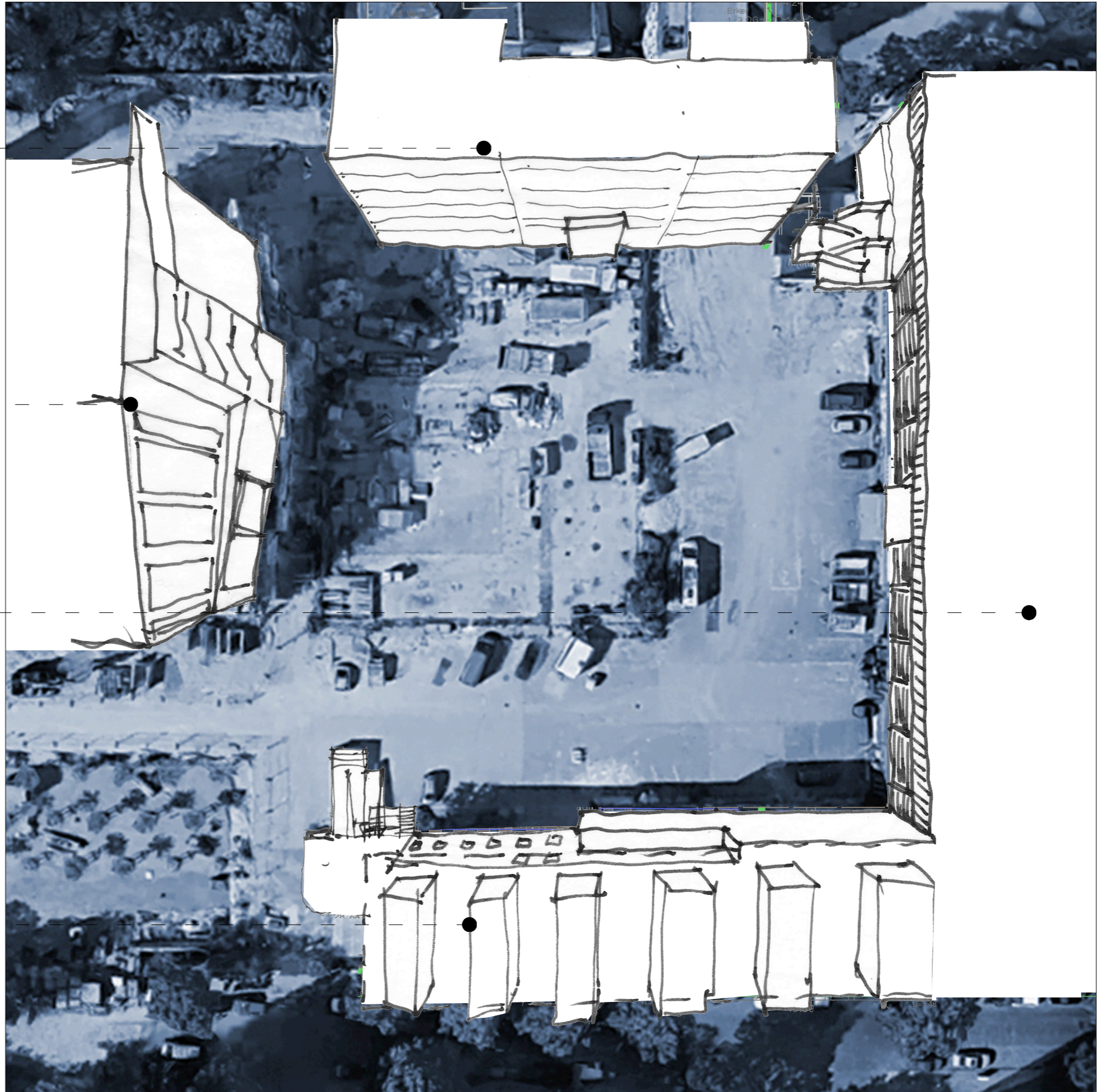
1

2

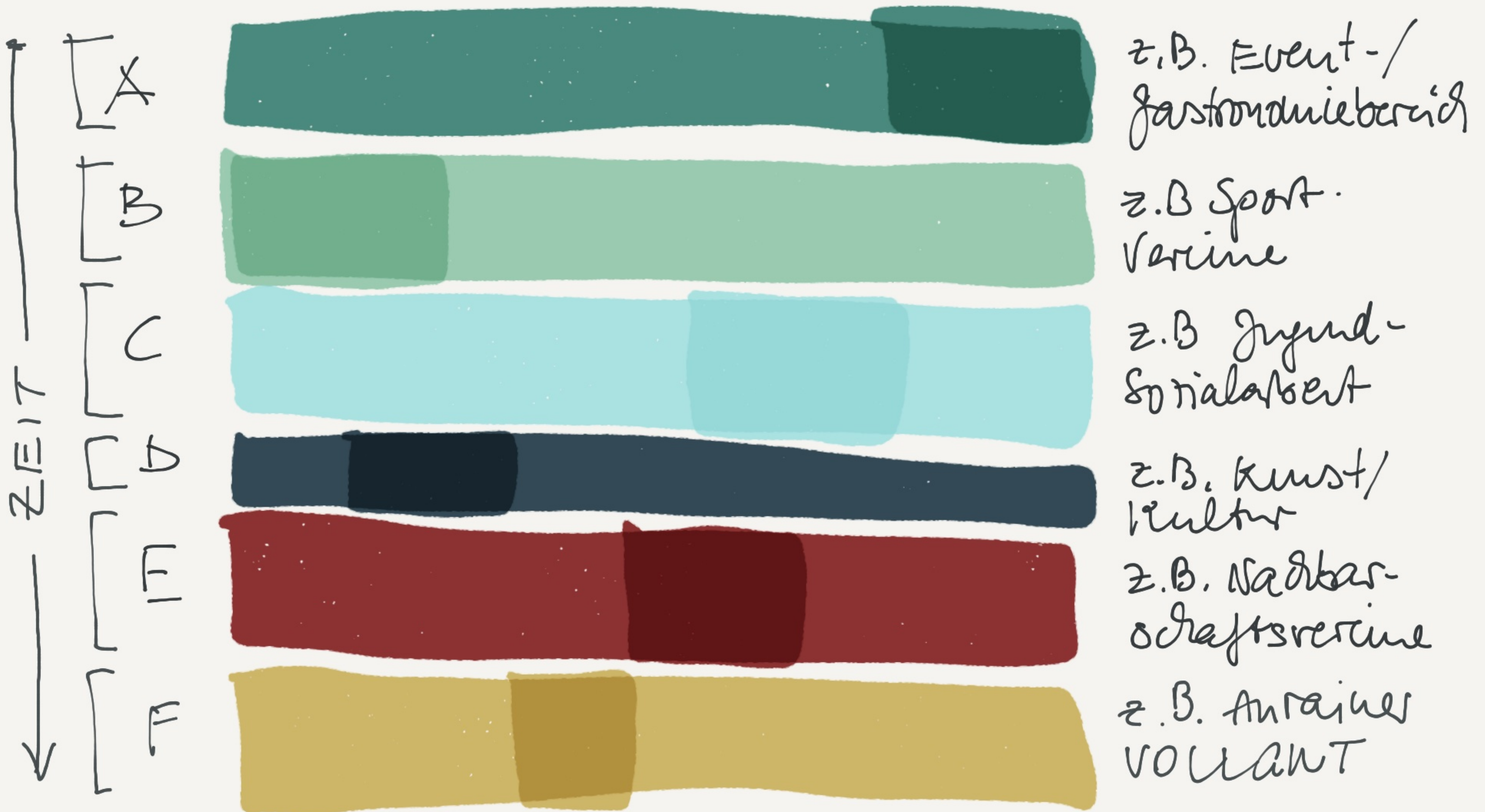
3

4

- 1_ALLTAG
- 2_KINDL
- 3_VOLLGUT
- 4_CRCLR



GÄRKELLER KALENDER + NUTZENSUS-LOGIK



Baumaßnahmen durch Terra Libra Immobilien GmbH am VOLLGUT

 voraussichtlich ab Sommer 2019

 voraussichtlich ab Herbst 2019

 voraussichtlich ab Anfang 2020

 voraussichtlich ab Ende 2020

 voraussichtlich ab 2024

